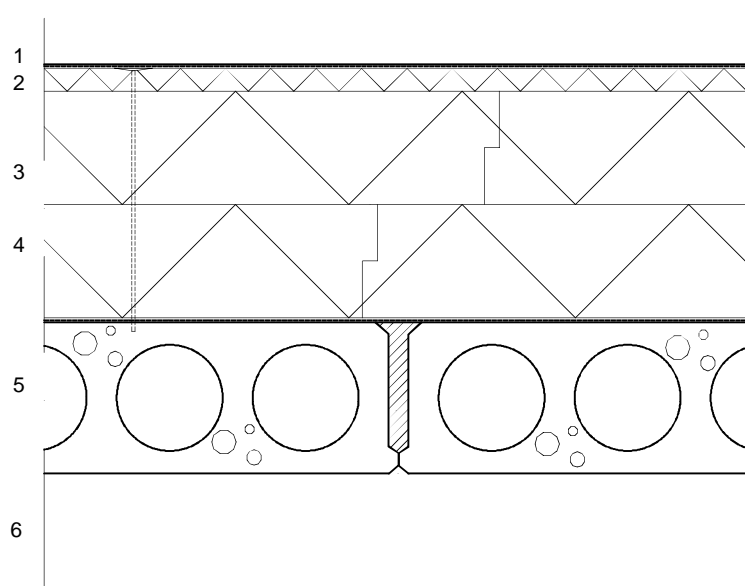


Rakennuskohde	Ontelolaatta yläpohja	YP 302 RakMk2012
Suunnittelija		YP



Rakennekerrokset

- |        |   |
|--------|---|
|        | 1. Vedeneristys PVC tai bitumikermikate mekaanisin kiinnikkein RIL 107-2012 -ohjeen ja Kattoliiton Toimivat Katot -ohjeen mukaan. |
| 30 mm  | 2. Laakerikerros kova mineraalivilla. ( $\lambda = 0,038$ )   |
| 310 mm | 3. Lämmöneriste Ukorex Ultra 80S Katto+ ( $\lambda = 0,031$ ) (155 mm + 155 mm)   |
|        | 4. Höyrinsulku RIL 107 ja Toimivat Katot ohjeen mukaan.   |
| 265 mm | 5. Kantava rakenne ontelolaatta P27 rakennesuunnittelija tarkistaa paksuuden  |

Ominaisuudet

Lämmönläpäisykerroin:  
U-arvo 0,09 W/m<sup>2</sup>K. Täyttää RakMk D3 2012 vaatimuksen.

Vaihtoehtoja

Lämmöneristysvaatimus:	Soveltuvat tuotteet:	Eristyspaksuus:
RakMk 2012 U=0,09	UKOREX EPS 80S Katto +	370 mm
RakMk 2012 U=0,09	UKOREX ULTRA 80S Katto +	310 mm

Lisäksi kova mineraalivilla laakerikerroksena 30 mm.