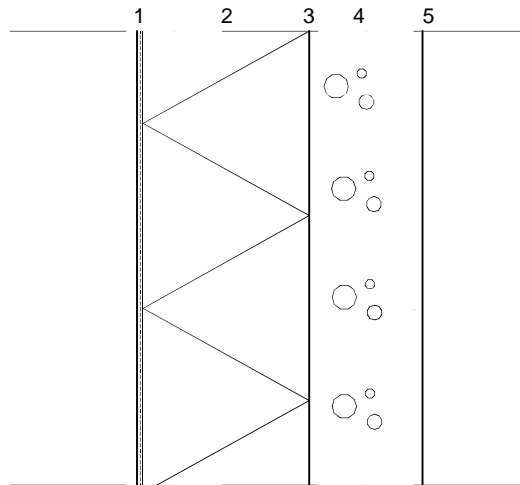


| | | |
|---------------|--|---------------------------------------|
| Rakennuskohde | Kantava kiviainesrunko, ja ohutrapattu julkisivu. | US 102 Matalaenergia |
| Suunnittelija | | US |



| | | |
|------------------|--------|---|
| Rakennekерrokset | 5-7 mm | 1. Ohutrappausrakenne tuotetoimittajan ohjeiden mukaisesti |
| | 220 mm | 2. Lämmöneriste UKOREX Ultra 80S Seinä tai Ukorex Ultra 100S Seinä |
| | | 3. Kiinnityslaasti tai mekaaniset kiinnikkeet. |
| | 150 mm | 4. Kantava rakenne teräsbetoni- tai muurattu rakenne rakennesuunnitelman mukaan |
| | | 5. Pintamateriaali ja -käsittely huoneselityksen mukaan. |

| | |
|--------------|---|
| Ominaisuudet | Lämmönläpäisykerroin: U-arvo 0,14 W/m ² K. Matalaenergiataloratkaisu. |
|--------------|---|

| | |
|---------------|--|
| Käyttökohteet | Pien- ja rivitalot Asuinkerrostalot |
|---------------|--|

| | | | |
|--------------|--------------------------|-----------------------|-----------------|
| Vaihtoehtoja | Lämmöneristysvaatimus: | Soveltyvat tuotteet: | Eristyspaksuus: |
| | RakMk 2012 U=0,17 | UKOREX Ultra 80S/100S | 180 mm |
| | RakMk 2012 U=0,17 | UKOREX EPS 80S | 210 mm |
| | Matalaenergiatalo U=0,14 | UKOREX Ultra 80S/100S | 220 mm |
| | Passiivitalo U=0,10 | UKOREX Ultra 80S/100S | 310 mm |